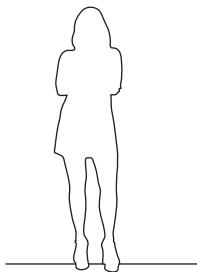
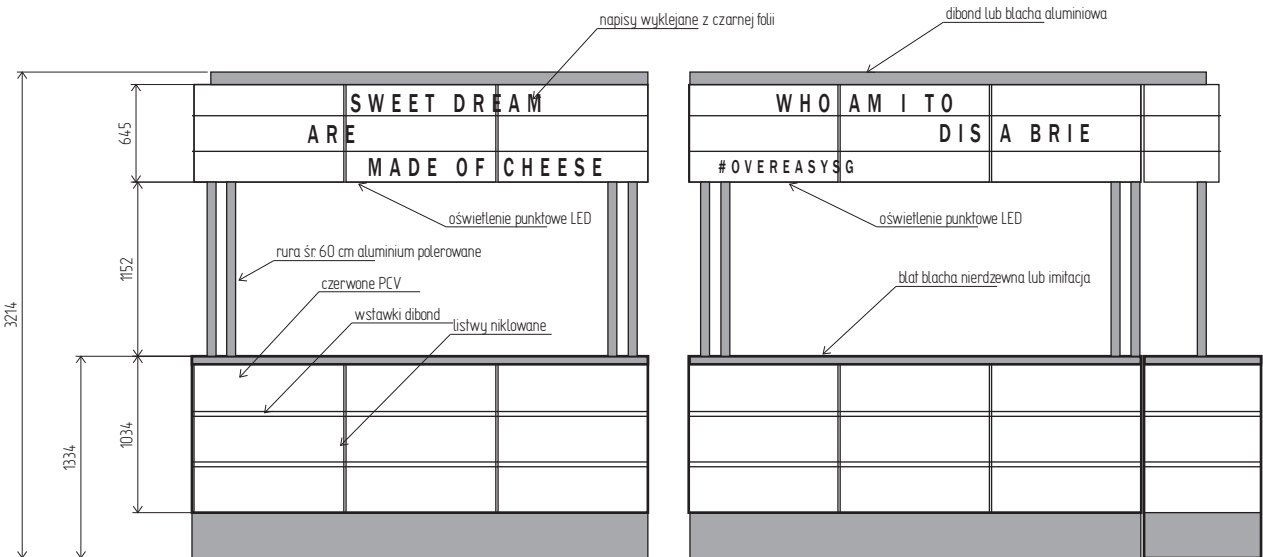
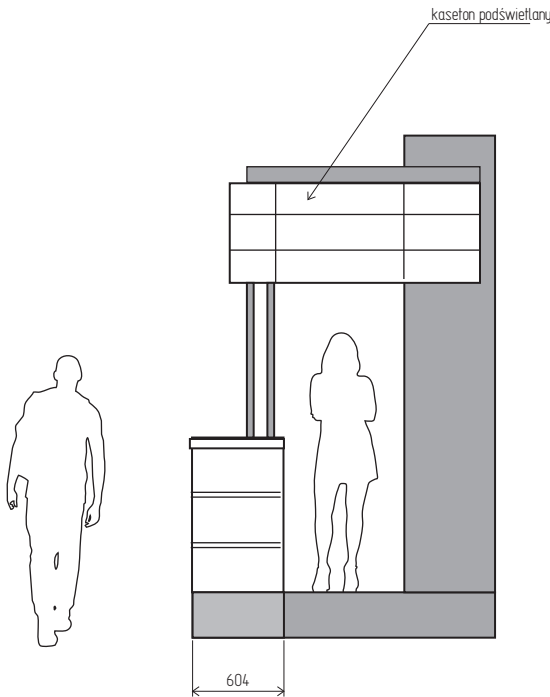
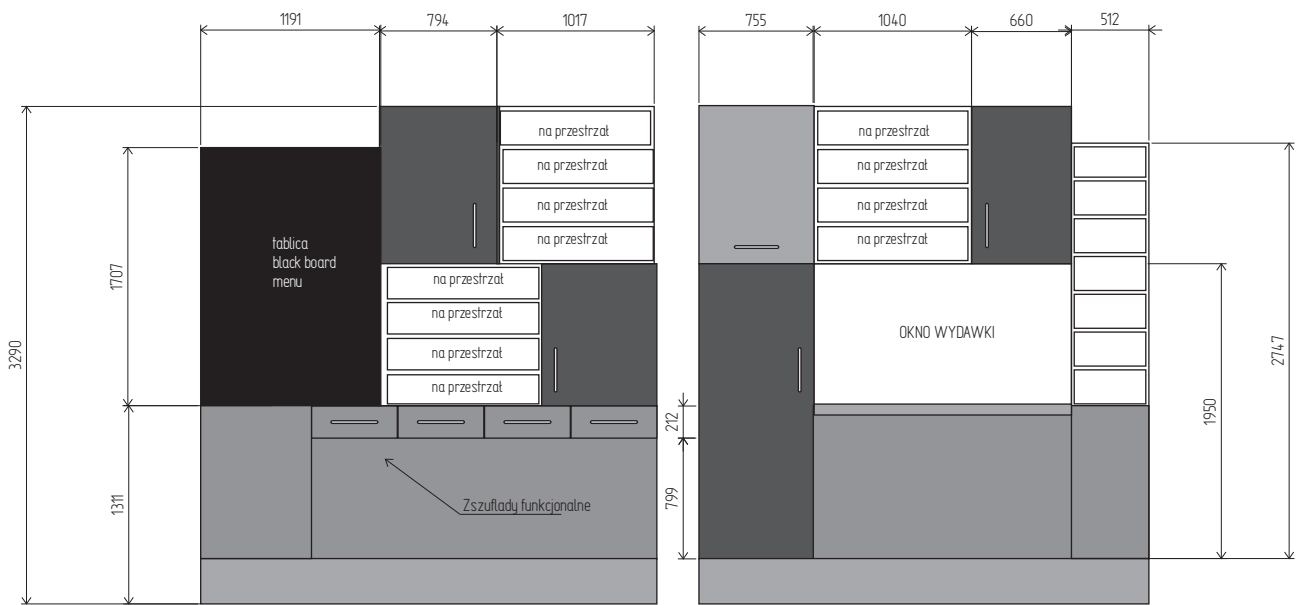


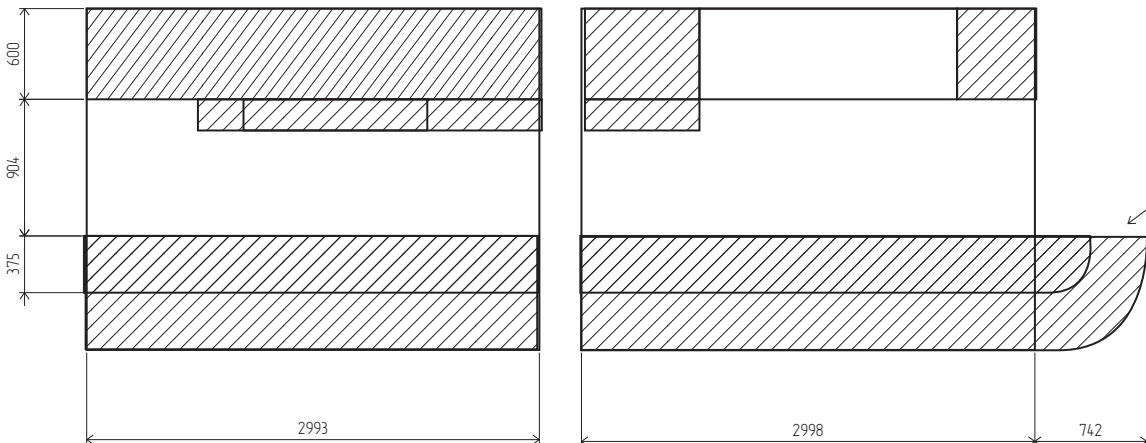
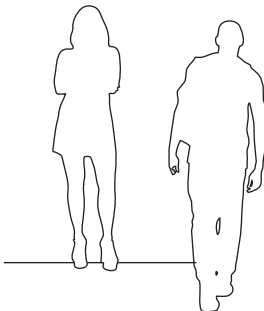
UWAGA!
Wszystkie szafki, drzwiczki, półki etc. z aluminium.
Drzwiczki szafek mogą być np. z dibondu?
Cokół blacha nierdzewna.
Półki wewnętrzne ze sklejek i malowane w kolorze aluminium.



posadowienie na platformach VA



Kaseton: mleczna plexi. Podświetlenie LED sterowane bezprzewodowym DMX



podłoga zapadnię imitacja kafli w kolorze grafitowym / malowanie

Nazwa elementu:	Projekt	WAITRESS		
BAR i ZAPLECZE BARU		reż. Wojciech Kępczyński / scen. Mariusz Napierata		
Teatr Muzyczny ROMA	Skala	1 : 50	Numer rysunku	WSS 006
	Data	2021/02/15	Rysunek/konstrukcja	Mariusz Napierata