

# 18. Łatwo żyć się da



Muzyka: Elton John  
Tekst oryg.: Tim Rice

**AIDA** **2** *mp* *Slow, colla voce*

4 To jest ta chwi - la, by o po - moc bo - gów bla -

ga - nia wznieść... Pró - bo - wać nie ma co — nie po - mo - że mi tu nikt ze - trzeć

7 w proch mo - ich wro - gów Lecz nie po - ddam się, nie pó - jdę na dno... —

**10** *A tempo* **3**

**14** Wy - sta - rczy - ło - by nie pa - mię - tać, jak go ko - cham —

18 Wy - sta - rczy - ło - by prze - stać wy - le - wać za nim łzy —

22 Wmó - wić so - bie to, że miłość zmie - nia się bez prze - rwy —

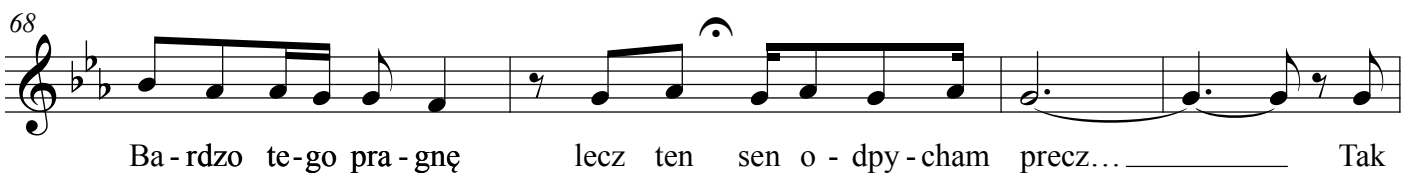
26 Zga - sić w so - bie żar, do ma - gii u - czuć za - mknąć drzwi...

29 **32** **3**  
To ła - t - tve, to ła - tve...

36



56



83

82 *sub. f*

I wte-dy wi-dzę lu-dzi — u-mę-czo-nych, po-ko - na - nych — współ-

87

łbra-ci, sio - stry, o - jca, któ - rzy za nic ma - ją zło —

91

Czy bo - go-wie tak wy-na-gra-dza - ją nas za wie - rność —

95

po-ka - zu - jąc nam, że się na-jtru-dniej ro - bi to — Co

99 *mp*

ła - twe, tak ła - twe... — Choć

103 *f*

bę - dę o nim my - śleć, pó-ki mnie nie zło-żą w zie - mię — I

107

choć go zo - sta-wi - lam że-by pło-mień i - nny nieść —

111

to nie ża-dna zdra - da, a - le wi - ny o-dku - pie - nie — Dla

115

sie - bie ro-bię to I w o - czach bóstw o - dzy - skam cześć — Tak

119 *mp*

ła - two, tak ła - two żyć się

18. Łatwo żyć się da - 4

123 *f*

da Tak ła - two żyć się

Detailed description: This musical staff covers measures 123 to 126. It begins with a treble clef, a key signature of two flats (B-flat and E-flat), and a common time signature. The first measure (123) starts with a forte (*f*) dynamic. The melody consists of dotted half notes: G3, F3, E3, and D3. The lyrics 'da' are under the first measure. Measures 124 and 125 contain the lyrics 'Tak ła - two' and 'żyć' respectively. Measure 126 contains the lyrics 'się'. The melody continues with dotted half notes: C3, B2, A2, and G2. There are fermatas over the final notes of measures 124 and 126.

127 *f* *mf*

da, Tak ła - two żyć się

Detailed description: This musical staff covers measures 127 to 130. It begins with a treble clef, a key signature of two flats, and a common time signature. The first measure (127) starts with a forte (*f*) dynamic. The melody consists of dotted half notes: G3, F3, E3, and D3. The lyrics 'da,' are under the first measure. Measures 128 and 129 contain the lyrics 'Tak ła - two' and 'żyć' respectively. Measure 130 contains the lyrics 'się'. The melody continues with dotted half notes: C3, B2, A2, and G2. There is a dynamic change to mezzo-forte (*mf*) at the start of measure 128. There are fermatas over the final notes of measures 127 and 130.

131 *ff*

da!

Detailed description: This musical staff covers measures 131 to 134. It begins with a treble clef, a key signature of two flats, and a common time signature. The first measure (131) starts with a fortissimo (*ff*) dynamic. The melody consists of dotted half notes: G3, F3, E3, and D3. The lyrics 'da!' are under the first measure. Measures 132, 133, and 134 contain the lyrics '!', '!', and '!' respectively. The melody continues with dotted half notes: C3, B2, A2, and G2. There are fermatas over the final notes of measures 132, 133, and 134. The staff ends with a double bar line.