

Guitars

Once

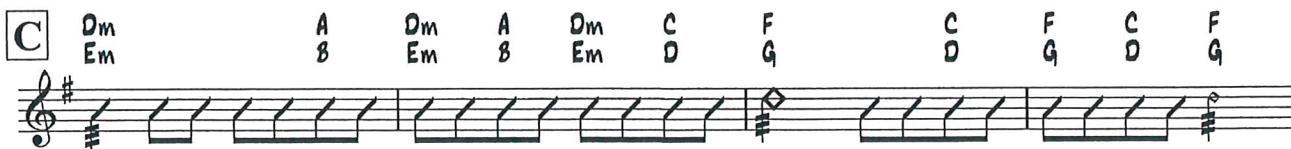
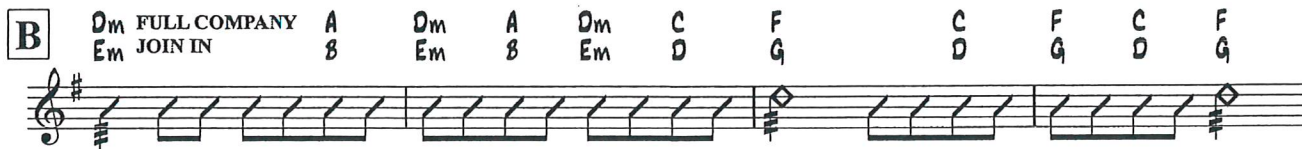
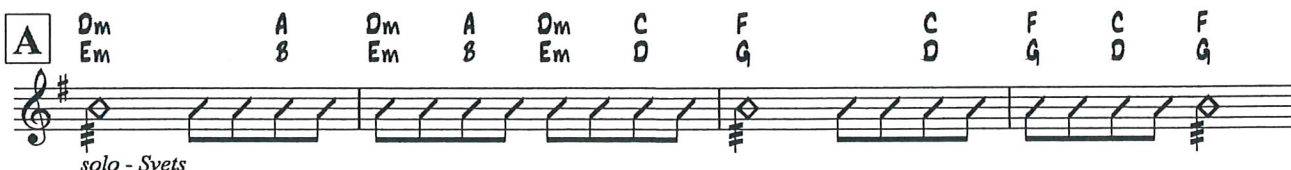
7

# EJ PADA PADA

Trad Czech  
arr. Martin Lowe

♩ = 80  
Capo fret 2  
Dm  
Em

A Tempo  
♩ = 140



**D** Slow  $Gm$   $Am$   $Gm$   $Am$  A Tempo

34  $Dm$   $A/E$   $Dm/F$   $Gm$   $Dm$   $F^b$   $G^9$   $B^b maj7$   $Dm$   $A$   $Dm$   
 $Em$   $B/F\sharp$   $Em/G$   $Am$  NC.  $Em$   $G^b$   $A^9/C\sharp$   $Cmaj7$   $Em$   $B$   $Em$

**E**  $Dm$   $A$   $Dm$   $A$   $Dm$   $C$   $F$   $C$   $F$   $C$   $F$   
 $Em$   $B$   $Em$   $B$   $Em$   $D$   $G$   $D$   $G$   $D$   $G$

42  $Dm$   $A/E$   $Dm/F$   $Gm$   $Dm$   $A$   $Dm$   $A$   $Dm$   
 $Em$   $B/F\sharp$   $Em/G$   $Am$  NC.  $Em$   $B$   $Em$   $B$   $Em$

Faster

**F**  $Gm$   $D$   $Gm$   $D$   $Gm$   $D$   $Gm$   $Dm$   $F^b$   $G^9$   $B^b7$   $Dm$   $A$   $Dm$   
 $Am$   $E$   $Am$   $E$   $Am$   $E$   $Am$   $Em$   $G^b$   $A^9$   $C7$   $Em$   $B$   $Em$

**G** A Tempo  $Dm$   $A$   $Dm$   $A$   $Dm$   $C$   $F$   $C$   
 $Em$   $B$   $Em$   $B$   $Em$   $D$   $G$   $D$

54  $F$   $C$   $F$   $Dm$   $A/E$   $Dm/F$   $Gm$  NC.  
 $G$   $D$   $G$   $Em$   $B/F\sharp$   $Em/G$   $Am$

57  $Dm$   $F^b$   $G^9$   $B^b maj7$   $Dm$   $A$   $Dm$   $B^b7$  NC.  $Dm$   
 $Em$   $G^b$   $A^9/C\sharp$   $Cmaj7$   $Em$   $B$   $Em$   $C7$   $Em$

*p* *f*